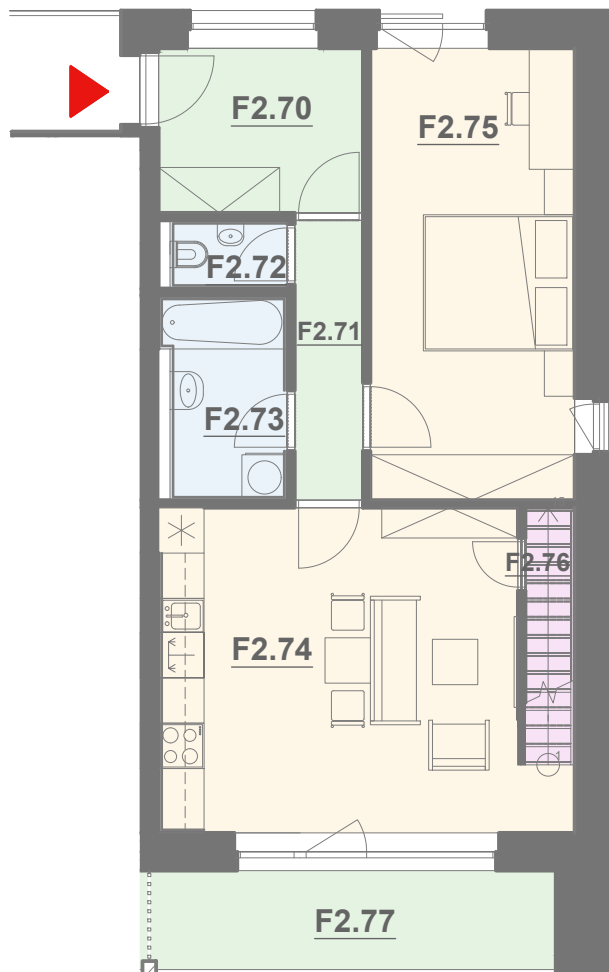


# POLYFUNKČNÍ DŮM PRIZMA

## BYT F2.7

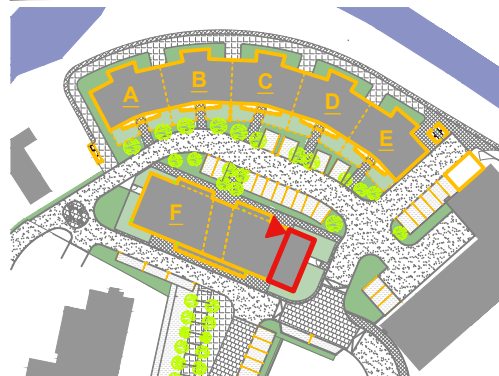
## 2. NP

## 3 + kk

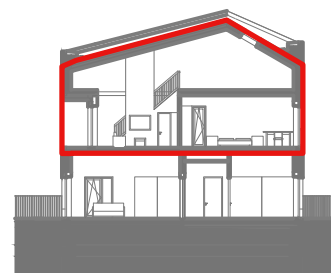


OZN.	VYUŽITÍ	PLOCHA
F2.70	ZÁDVEŘÍ	5,9 m <sup>2</sup>
F2.71	CHODBA	3,3 m <sup>2</sup>
F2.72	WC	1,4 m <sup>2</sup>
F2.73	KOUPELNA	4,3 m <sup>2</sup>
F2.74	OBÝVACÍ POKOJ + KK	21,1 m <sup>2</sup>
F2.75	LOŽNICE	16,1 m <sup>2</sup>
F2.76	KOMORA	1,8 m <sup>2</sup>
F3.78	MEZONETOVÁ LOŽNICE	33,4 m <sup>2</sup>
<b>ČISTÁ PODLAHOVÁ PLOCHA</b>		<b>87,3 m<sup>2</sup></b>
<b>CELKOVÁ PLOCHA BYTU*</b>		<b>90,0 m<sup>2</sup></b>
F2.77	LODŽIE	7,0 m <sup>2</sup>
F3.79	SKLADOVACÍ PŮDA	7,6 m <sup>2</sup>
F1.78	SKLEPNÍ BOX	1,2 m <sup>2</sup>
<b>CELKOVÁ PLOCHA</b>		<b>105,8 m<sup>2</sup></b>

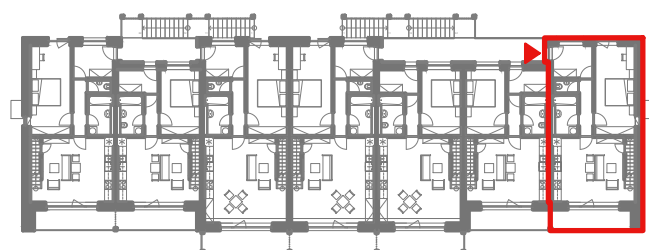
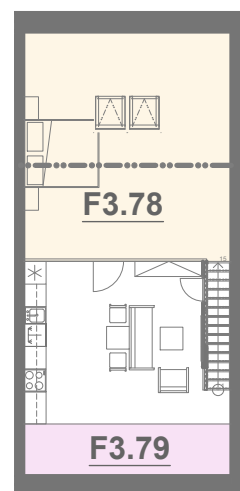
SITUACE



ŘEZ - měřítko 1:400



PŮDORYS MEZONETU - měřítko 1:400



Upozornění: Půdorys představuje dispoziční řešení bytu. Zobrazený nábytek, kuchyňská linka a spotřebiče nejsou součástí dodávky. Zařízení je zobrazeno pouze pro názornost. Specifikace konstrukcí, povrchových úprav a standardního vybavení bytu jsou součástí projektové dokumentace. V bytech se šikmými stropy je užitná plocha místnosti započítána od světlé výšky 1,2 m.

\* Celková plocha bytu je v souladu se zákonem č. 235/2004 Sb. počítána včetně vnitřních příček.

## CENTRUM ZA PILOU V HORNÍ BEČVĚ



Zhotovitel: **MANAG**

Generální projektant:



web: [www.homibecva.cz/projekt-za-pilou](http://www.homibecva.cz/projekt-za-pilou)  
e-mail: [zapilou@homibecva.cz](mailto:zapilou@homibecva.cz)