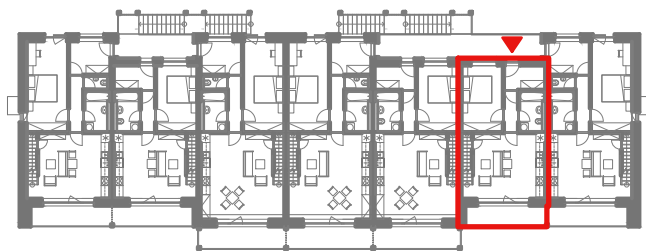
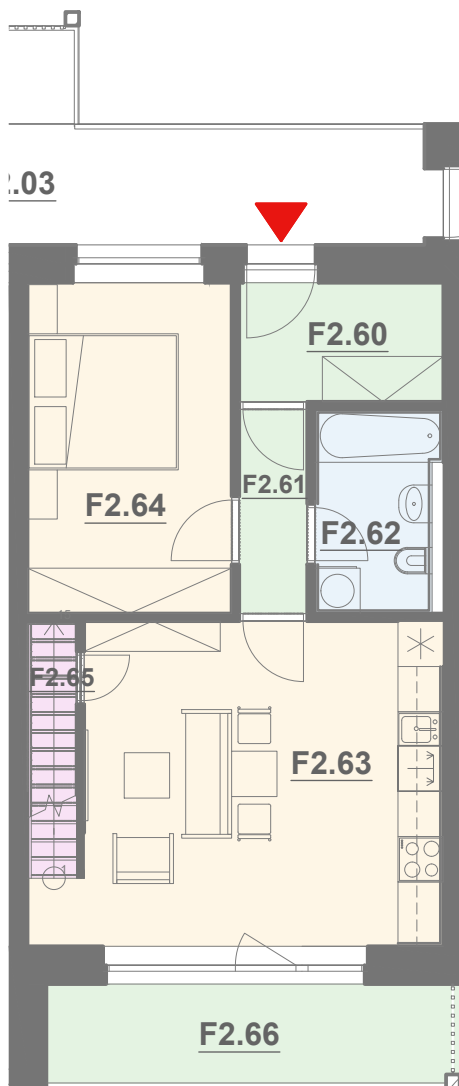


POLYFUNKČNÍ DŮM PRIZMA

BYT F2.6

2. NP

3 + kk



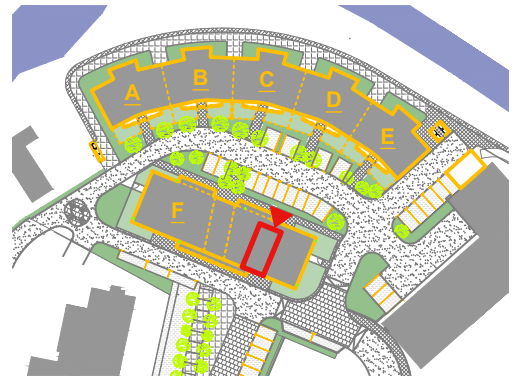
0 1 2 3 4 5 8

Upozornění: Půdorys představuje dispoziční řešení bytu. Zobrazený nábytek, kuchyňská linka a spotřebiče nejsou součástí dodávky. Zařízení je zobrazeno pouze pro názornost. Specifikace konstrukcí, povrchových úprav a standardního vybavení bytu jsou součástí projektové dokumentace. V bytech se šikmými stropy je užitná plocha místnosti započítána od světlé výšky 1,2 m.

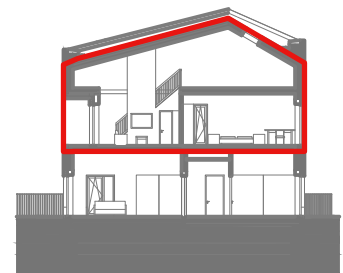
* Celková plocha bytu je v souladu se zákonem č. 235/2004 Sb. počítána včetně vnitřních příček.

OZN.	VYUŽITÍ	PLOCHA
F2.60	ZÁDVEŘÍ	4,3 m ²
F2.61	CHODBA	2,4 m ²
F2.62	KOUPELNA	4,3 m ²
F2.63	OBÝVACÍ POKOJ + KK	21,1 m ²
F2.64	LOŽNICE	11,8 m ²
F2.65	KOMORA	1,8 m ²
F3.67	MEZONETOVÁ LOŽNICE	18,1 m ²
ČISTÁ PODLAHOVÁ PLOCHA		63,8 m²
CELKOVÁ PLOCHA BYTU*		66,1 m²
F2.66	LODŽIE	7,0 m ²
F3.68	SKLADOVACÍ PŮDA	7,6 m ²
F1.77	SKLEPNÍ BOX	1,2 m ²
CELKOVÁ PLOCHA		81,8 m²

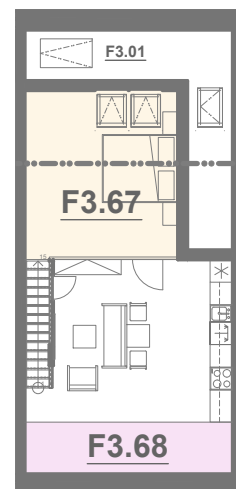
SITUACE



ŘEZ - měřítko 1:400



PŮDORYS MEZONETU - měřítko 1:400



CENTRUM ZA PILOU V HORNÍ BEČVĚ



Zhotovitel: **MANAG**

Generální projektant:



web: www.homibecva.cz/projekt-za-pilou
e-mail: zapilou@homibecva.cz