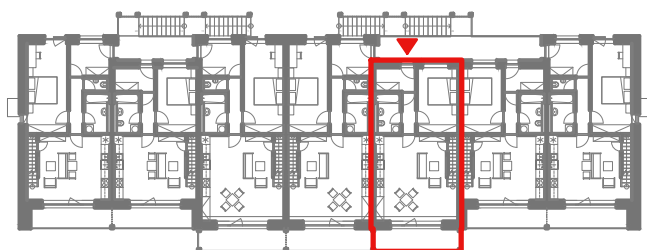
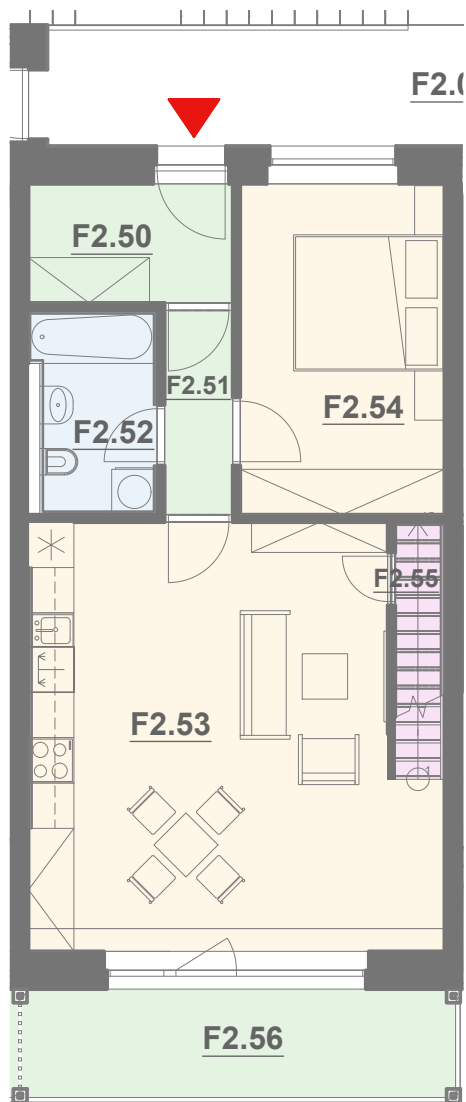


POLYFUNKČNÍ DŮM PRIZMA

BYT F2.5

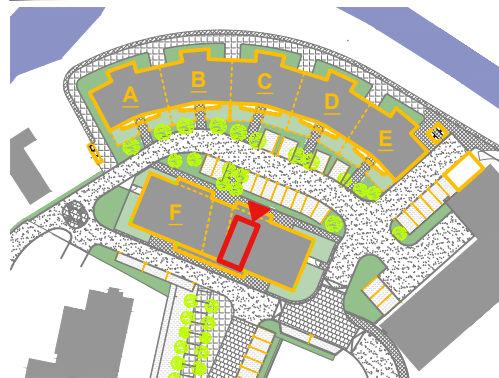
2. NP

3 + kk

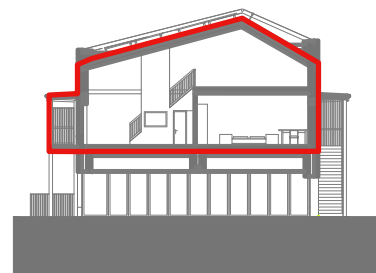


OZN.	VYUŽITÍ	PLOCHA
F2.50	ZÁDVEŘÍ	4,3 m ²
F2.51	CHODBA	2,4 m ²
F2.52	KOUPELNA	4,3 m ²
F2.53	OBÝVACÍ POKOJ + KK	28,7 m ²
F2.54	LOŽNICE	11,8 m ²
F2.55	KOMORA	1,8 m ²
F3.57	MEZONETOVÁ LOŽNICE	33,4 m ²
ČISTÁ PODLAHOVÁ PLOCHA		86,7 m²
CELKOVÁ PLOCHA BYTU*		88,9 m²
F2.56	BALKON	8,2 m ²
F1.76	SKLEPNÍ BOX	1,2 m ²
CELKOVÁ PLOCHA		98,3 m²

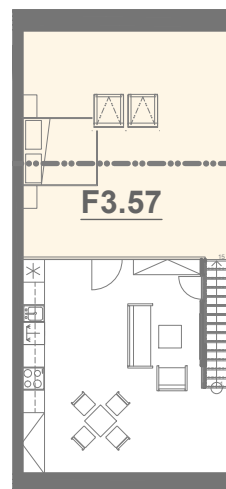
SITUACE



ŘEZ - měřítko 1:400



PŮDORYS MEZONETU - měřítko 1:400



Upozornění: Půdorys představuje dispoziční řešení bytu. Zobrazený nábytek, kuchyňská linka a spotřebiče nejsou součástí dodávky. Zařízení je zobrazeno pouze pro názornost. Specifikace konstrukcí, povrchových úprav a standardního vybavení bytu jsou součástí projektové dokumentace. V bytech se šikmými stropy je užitná plocha místnosti započítána od světlé výšky 1,2 m.

* Celková plocha bytu je v souladu se zákonem č. 235/2004 Sb. počítána včetně vnitřních příček.

CENTRUM ZA PILOU V HORNÍ BEČVĚ



Zhotovitel: **MANAG**

Generální projektant:



web: www.homibecva.cz/projekt-za-pilou
e-mail: zapilou@homibecva.cz