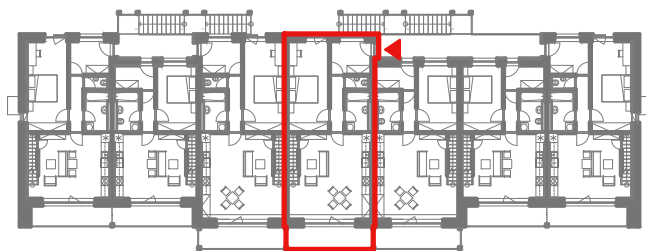
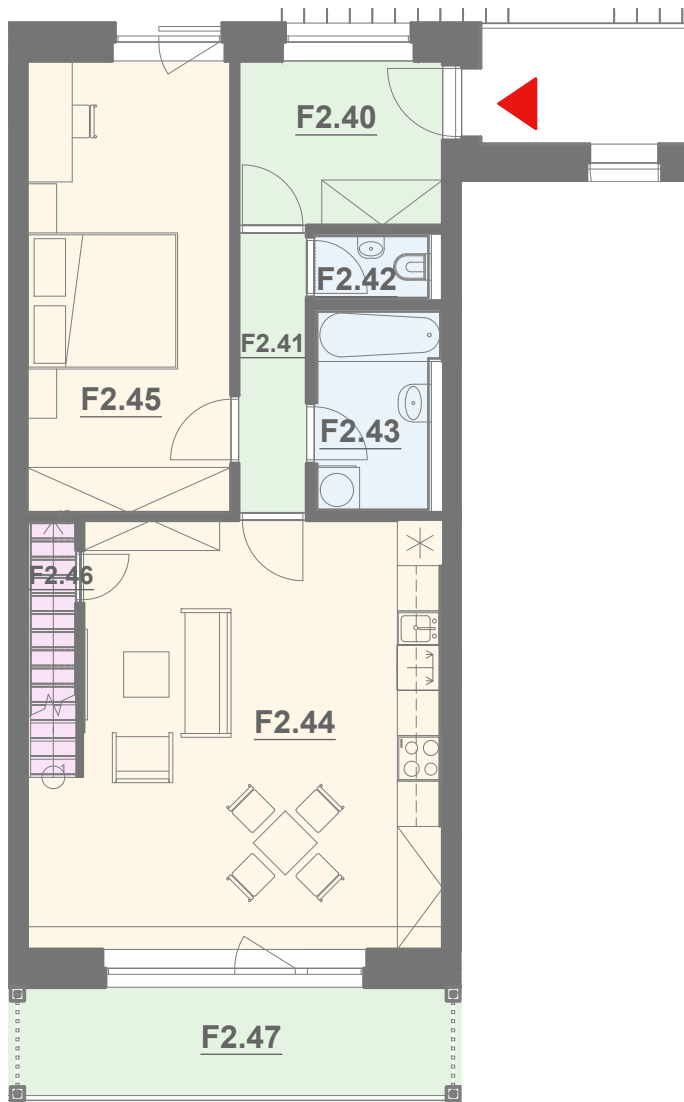


POLYFUNKČNÍ DŮM PRIZMA

BYT F2.4

2. NP

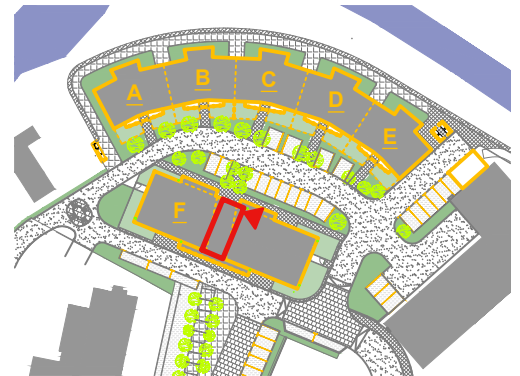
3 + kk



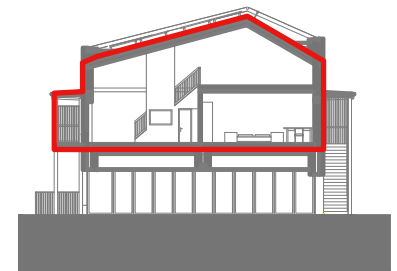
0 1 2 3 4 5 8

OZN.	VYUŽITÍ	PLOCHA
F2.40	ZÁDVEŘÍ	5,9 m ²
F2.41	CHODBA	3,3 m ²
F2.42	WC	1,4 m ²
F2.43	KOUPELNA	4,3 m ²
F2.44	OBÝVACÍ POKOJ + KK	28,7 m ²
F2.45	LOŽNICE	16,1 m ²
F2.46	KOMORA	1,8 m ²
F3.48	MEZONETOVÁ LOŽNICE	33,4 m ²
ČISTÁ PODLAHOVÁ PLOCHA		94,9 m²
CELKOVÁ PLOCHA BYTU*		97,6 m²
F2.47	BALKON	8,2 m ²
F1.75	SKLEPNÍ BOX	1,2 m ²
CELKOVÁ PLOCHA		106,9 m²

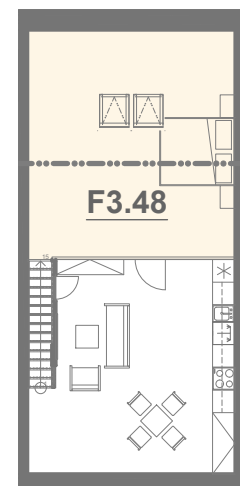
SITUACE



ŘEZ - měřítko 1:400



PŮDORYS MEZONETU - měřítko 1:400



Upozornění: Půdorys představuje dispoziční řešení bytu. Zobrazený nábytek, kuchyňská linka a spotřebiče nejsou součástí dodávky. Zařízení je zobrazeno pouze pro názornost. Specifikace konstrukcí, povrchových úprav a standardního vybavení bytu jsou součástí projektové dokumentace. V bytech se šikmými stropy je užitná plocha místnosti započítána od světlé výšky 1,2 m.

* Celková plocha bytu je v souladu se zákonem č. 235/2004 Sb. počítána včetně vnitřních příček.

CENTRUM ZA PILOU V HORNÍ BEČVĚ



Zhotovitel: **MANAG**

Generální projektant:



web: www.homibecva.cz/projekt-za-pilou
e-mail: zapilou@homibecva.cz