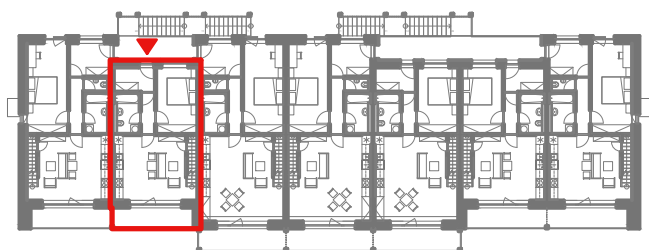
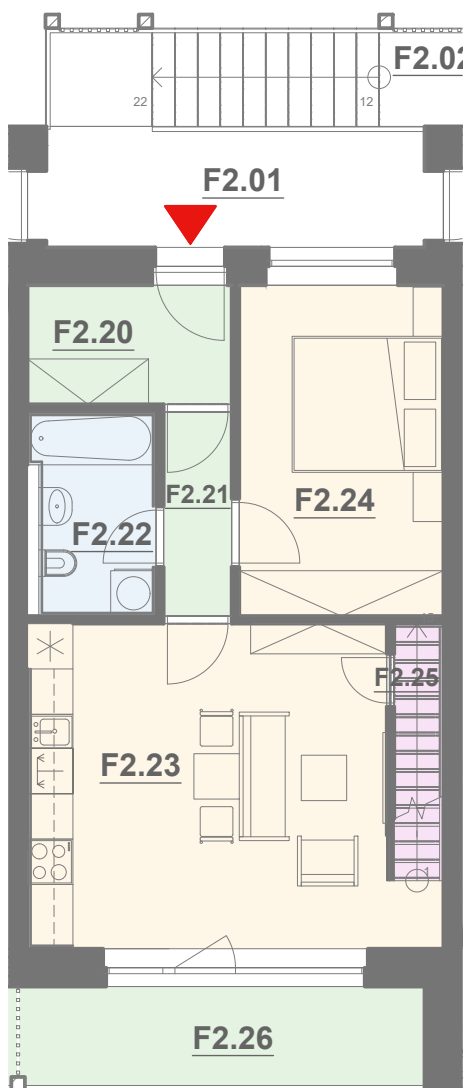


# POLYFUNKČNÍ DŮM PRIZMA

## BYT F2.2

## 2. NP

## 3 + kk



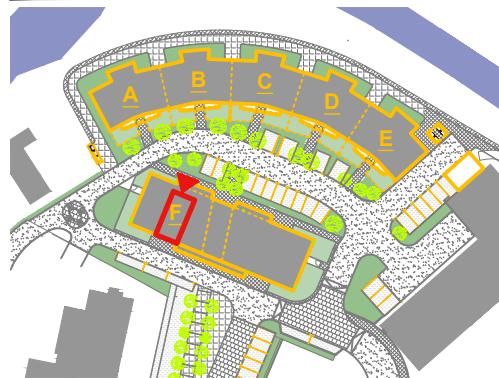
0 1 2 3 4 5 8

Upozornění: Půdorys představuje dispoziční řešení bytu. Zobrazený nábytek, kuchyňská linka a spotřebiče nejsou součástí dodávky. Zařízení je zobrazeno pouze pro názornost. Specifikace konstrukcí, povrchových úprav a standardního vybavení bytu jsou součástí projektové dokumentace. V bytech se šikmými stropy je užitná plocha místnosti započítána od světlé výšky 1,2 m.

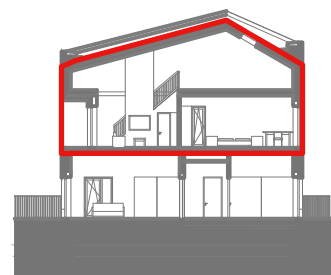
\* Celková plocha bytu je v souladu se zákonem č. 235/2004 Sb. počítána včetně vnitřních příček.

OZN.	VYUŽITÍ	PLOCHA
F2.20	ZÁDVEŘÍ	4,3 m <sup>2</sup>
F2.21	CHODBA	2,4 m <sup>2</sup>
F2.22	KOUPELNA	4,3 m <sup>2</sup>
F2.23	OBÝVACÍ POKOJ + KK	21,1 m <sup>2</sup>
F2.24	LOŽNICE	11,8 m <sup>2</sup>
F2.25	KOMORA	1,8 m <sup>2</sup>
F3.27	MEZONETOVÁ LOŽNICE	33,4 m <sup>2</sup>
<b>ČISTÁ PODLAHOVÁ PLOCHA</b>		<b>79,1 m<sup>2</sup></b>
<b>CELKOVÁ PLOCHA BYTU*</b>		<b>81,4 m<sup>2</sup></b>
F2.26	LODŽIE	7,0 m <sup>2</sup>
F3.28	SKLADOVACÍ PŮDA	7,6 m <sup>2</sup>
F1.73	SKLEPNÍ BOX	1,2 m <sup>2</sup>
<b>CELKOVÁ PLOCHA</b>		<b>97,1 m<sup>2</sup></b>

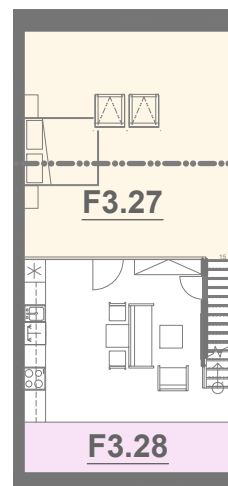
### SITUACE



### ŘEZ - měřítko 1:400



### PŮDORYS MEZONETU - měřítko 1:400



## CENTRUM ZA PILOU V HORNÍ BEČVĚ



Zhotovitel: **MANAG**

Generální projektant:



web: [www.homibecva.cz/projekt-za-pilou](http://www.homibecva.cz/projekt-za-pilou)  
e-mail: [zapilou@homibecva.cz](mailto:zapilou@homibecva.cz)