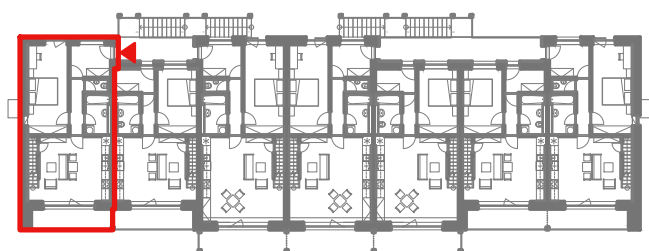
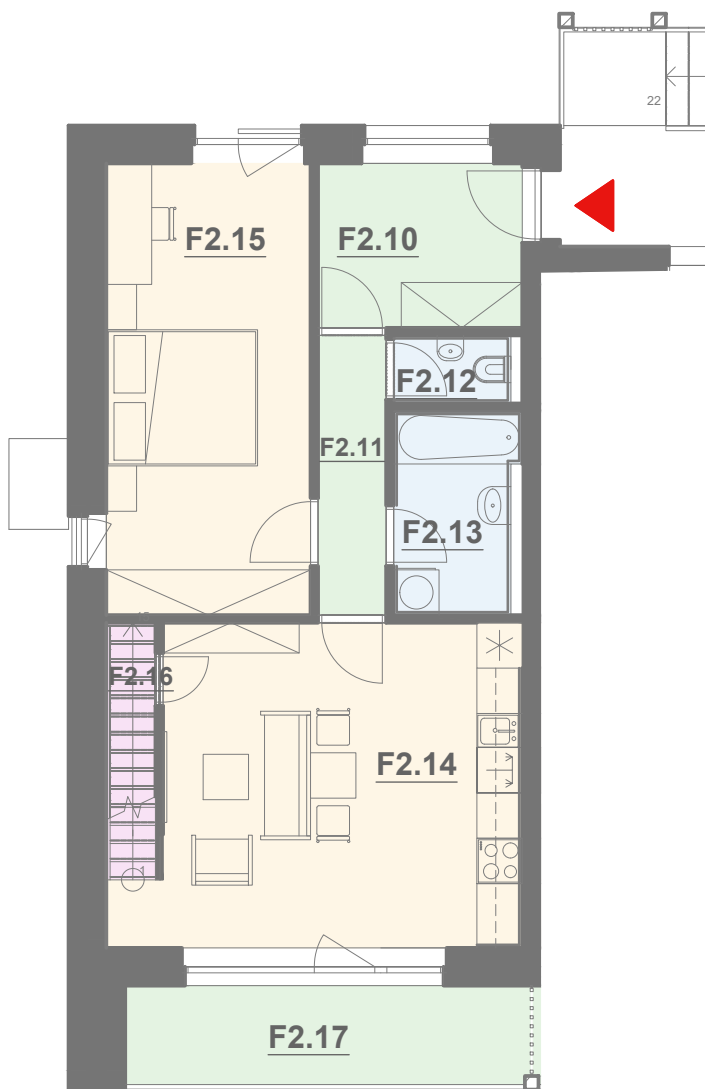


# POLYFUNKČNÍ DŮM PRIZMA

## BYT F2.1

## 2. NP

## 3 + kk

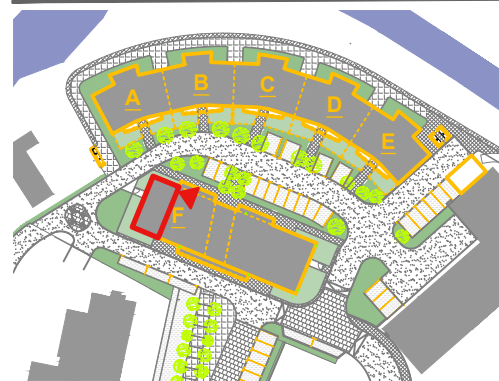


Upozornění: Půdorys představuje dispoziční řešení bytu. Zobrazený nábytek, kuchyňská linka a spotřebiče nejsou součástí dodávky. Zařízení je zobrazeno pouze pro názornost. Specifikace konstrukcí, povrchových úprav a standardního vybavení bytu jsou součástí projektové dokumentace. V bytech se šikmými stropy je užitná plocha místnosti započítána od světlé výšky 1,2 m.

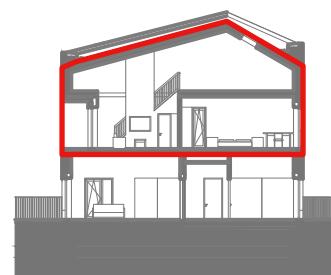
\* Celková plocha bytu je v souladu se zákonem č. 235/2004 Sb. počítána včetně vnitřních příček.

OZN.	VYUŽITÍ	PLOCHA
F2.10	ZÁDVEŘÍ	5,9 m <sup>2</sup>
F2.11	CHODBA	3,3 m <sup>2</sup>
F2.12	WC	1,4 m <sup>2</sup>
F2.13	KOUPELNA	4,3 m <sup>2</sup>
F2.14	OBÝVACÍ POKOJ + KK	21,1 m <sup>2</sup>
F2.15	LOŽNICE	16,1 m <sup>2</sup>
F2.16	KOMORA	1,8 m <sup>2</sup>
F3.18	MEZONETOVÁ LOŽNICE	33,4 m <sup>2</sup>
<b>ČISTÁ PODLAHOVÁ PLOCHA</b>		<b>87,3 m<sup>2</sup></b>
<b>CELKOVÁ PLOCHA BYTU*</b>		<b>90,0 m<sup>2</sup></b>
F2.17	LODŽIE	7,0 m <sup>2</sup>
F3.19	SKLADOVACÍ PŮDA	7,6 m <sup>2</sup>
F1.72	SKLEPNÍ BOX	1,2 m <sup>2</sup>
<b>CELKOVÁ PLOCHA</b>		<b>105,8 m<sup>2</sup></b>

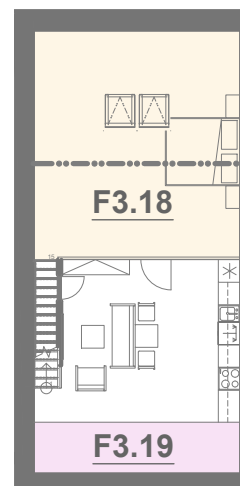
### SITUACE



ŘEZ - měřítko 1:400



PŮDORYS MEZONETU - měřítko 1:400



## CENTRUM ZA PILOU V HORNÍ BEČVĚ



Zhotovitel: **MANAG**

Generální projektant:



web: [www.hornibecva.cz/projekt-za-pilou](http://www.hornibecva.cz/projekt-za-pilou)  
e-mail: [zapilou@hornibecva.cz](mailto:zapilou@hornibecva.cz)