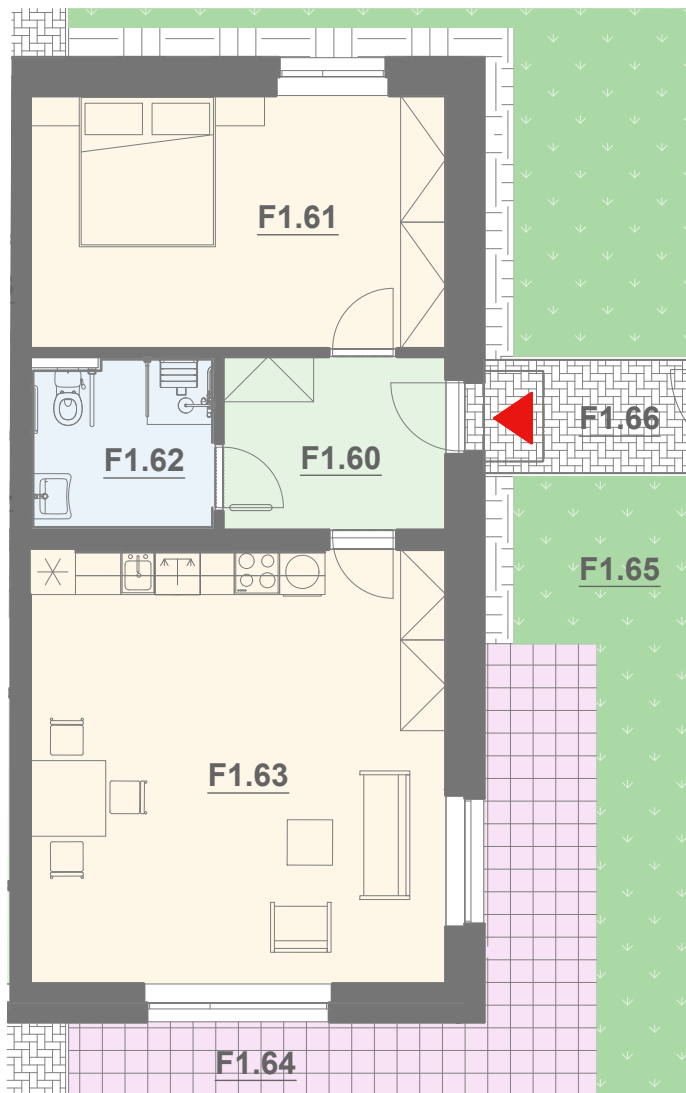


POLYFUNKČNÍ DŮM PRIZMA

BYT F1.6

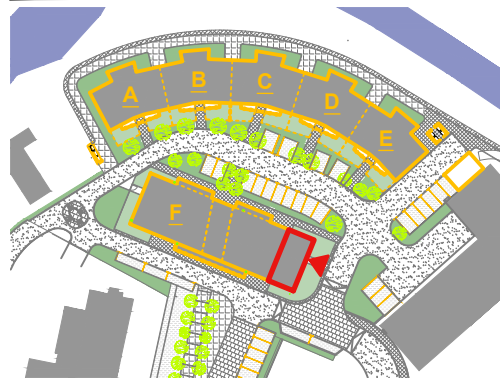
1. NP

2 + kk

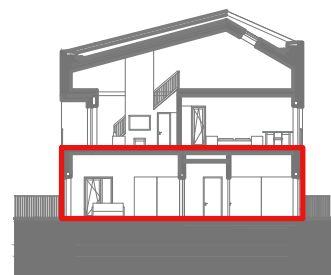


OZN.	VYUŽITÍ	PLOCHA
F1.60	ZÁDVEŘÍ	6,8 m ²
F1.61	LOŽNICE	18,4 m ²
F1.62	KOUPELNA	5,5 m ²
F1.63	OBÝVACÍ POKOJ + KK	31,6 m ²
ČISTÁ PODLAHOVÁ PLOCHA		62,3 m²
CELKOVÁ PLOCHA BYTU*		64,5 m²
F1.64	TERASA	18,0 m ²
F1.65	PŘEDZAHŘÁDKA	74,3 m ²
F1.66	VSTUPNÍ CHODNÍČEK	5,6 m ²
CELKOVÁ PLOCHA		162,4 m²

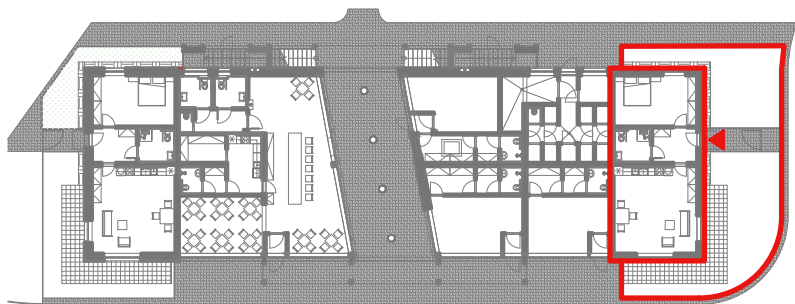
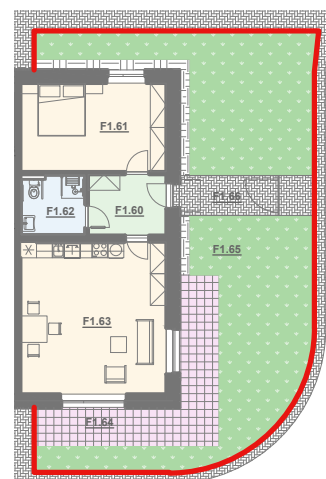
SITUACE



ŘEZ - měřítko 1:400



PŮDORYS ZAHRADY A TERASY



Upozornění: Půdorys představuje dispoziční řešení bytu. Zobrazený nábytek, kuchyňská linka a spotřebiče nejsou součástí dodávky. Zařízení je zobrazeno pouze pro názornost. Specifikace konstrukcí, povrchových úprav a standardního vybavení bytu jsou součástí projektové dokumentace. V bytech se šikmými stropy je užitná plocha místnosti započítána od světlé výšky 1,2 m.

* Celková plocha bytu je v souladu se zákonem č. 235/2004 Sb. počítána včetně vnitřních příček.

CENTRUM ZA PILOU V HORNÍ BEČVĚ



Zhotovitel: **MANAG**

Generální projektant:



web: www.homibecva.cz/projekt-za-pilou
e-mail: zapilou@homibecva.cz