

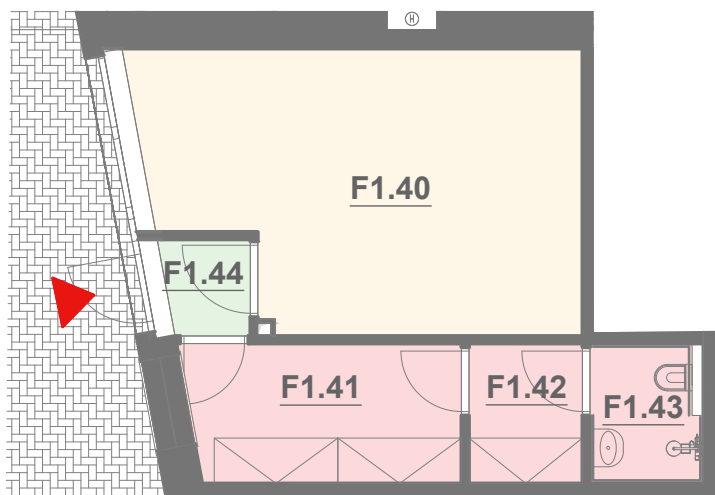
# POLYFUNKČNÍ DŮM PRIZMA

## KOMERČNÍ PROSTOR F1.4

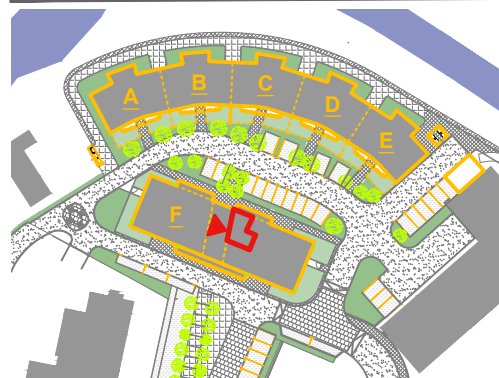
## 1. NP



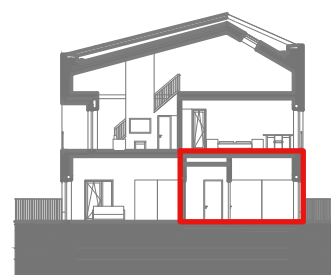
OZN.	VYUŽITÍ	PLOCHA
F1.40	OBCHOD	20,1 m <sup>2</sup>
F1.41	SKLAD	6,7 m <sup>2</sup>
F1.42	ŠATNA	2,8 m <sup>2</sup>
F1.43	WC+SPRCHA	2,6 m <sup>2</sup>
F1.44	ZÁDVEŘÍ	1,4 m <sup>2</sup>
<b>ČISTÁ PODLAHOVÁ PLOCHA</b>		<b>33,6 m<sup>2</sup></b>
<b>CELKOVÁ PLOCHA*</b>		<b>34,7 m<sup>2</sup></b>



### SITUACE



### ŘEZ - měřítko 1:400



Upozornění: Půdorys představuje dispoziční řešení bytu. Zobrazený nábytek, kuchyňská linka a spotřebiče nejsou součástí dodávky. Zařízení je zobrazeno pouze pro názornost. Specifikace konstrukcí, povrchových úprav a standardního vybavení bytu jsou součástí projektové dokumentace. V bytech se šikmými stropy je užitná plocha místnosti započítána od světlé výšky 1,2 m.

\* Celková plocha bytu je v souladu se zákonem č. 235/2004 Sb. počítána včetně vnitřních příček.

## CENTRUM ZA PILOU V HORNÍ BEČVĚ

