

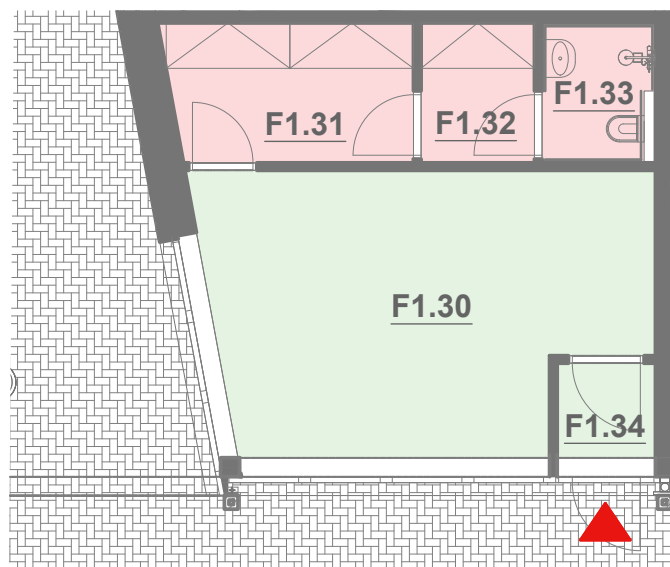
POLYFUNKČNÍ DŮM PRIZMA

KOMERČNÍ PROSTOR F1.3

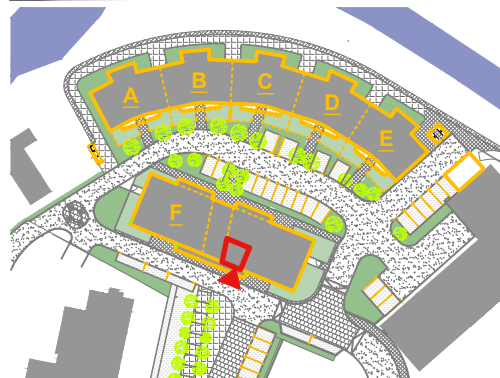
1. NP



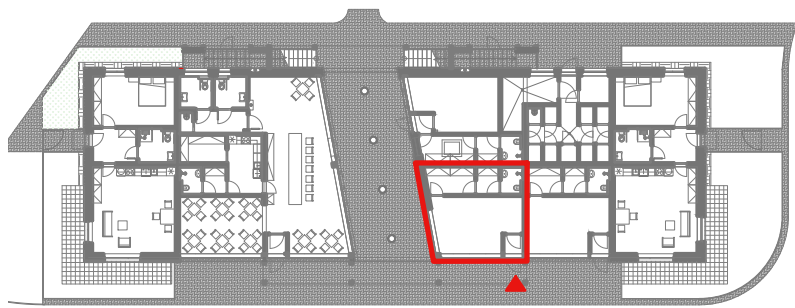
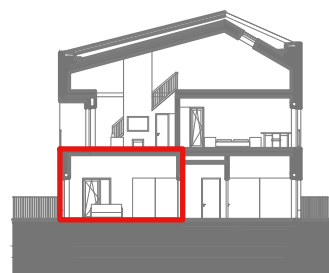
OZN.	VYUŽITÍ	PLOCHA
F1.30	OBCHOD	20,3 m ²
F1.31	SKLAD	5,9 m ²
F1.32	ŠATNA	2,8 m ²
F1.33	WC+SPRCHA	2,6 m ²
F1.34	ZÁDVEŘÍ	1,6 m ²
ČISTÁ PODLAHOVÁ PLOCHA		33,2 m²
CELKOVÁ PLOCHA*		34,7 m²



SITUACE



ŘEZ - měřítko 1:400



Upozornění: Půdorys představuje dispoziční řešení bytu. Zobrazený nábytek, kuchyňská linka a spotřebiče nejsou součástí dodávky. Zařízení je zobrazeno pouze pro názornost. Specifikace konstrukcí, povrchových úprav a standardního vybavení bytu jsou součástí projektové dokumentace. V bytech se šikmými stropy je užitná plocha místnosti započítána od světlé výšky 1,2 m.

* Celková plocha bytu je v souladu se zákonem č. 235/2004 Sb. počítána včetně vnitřních příček.

CENTRUM ZA PILOU V HORNÍ BEČVĚ

