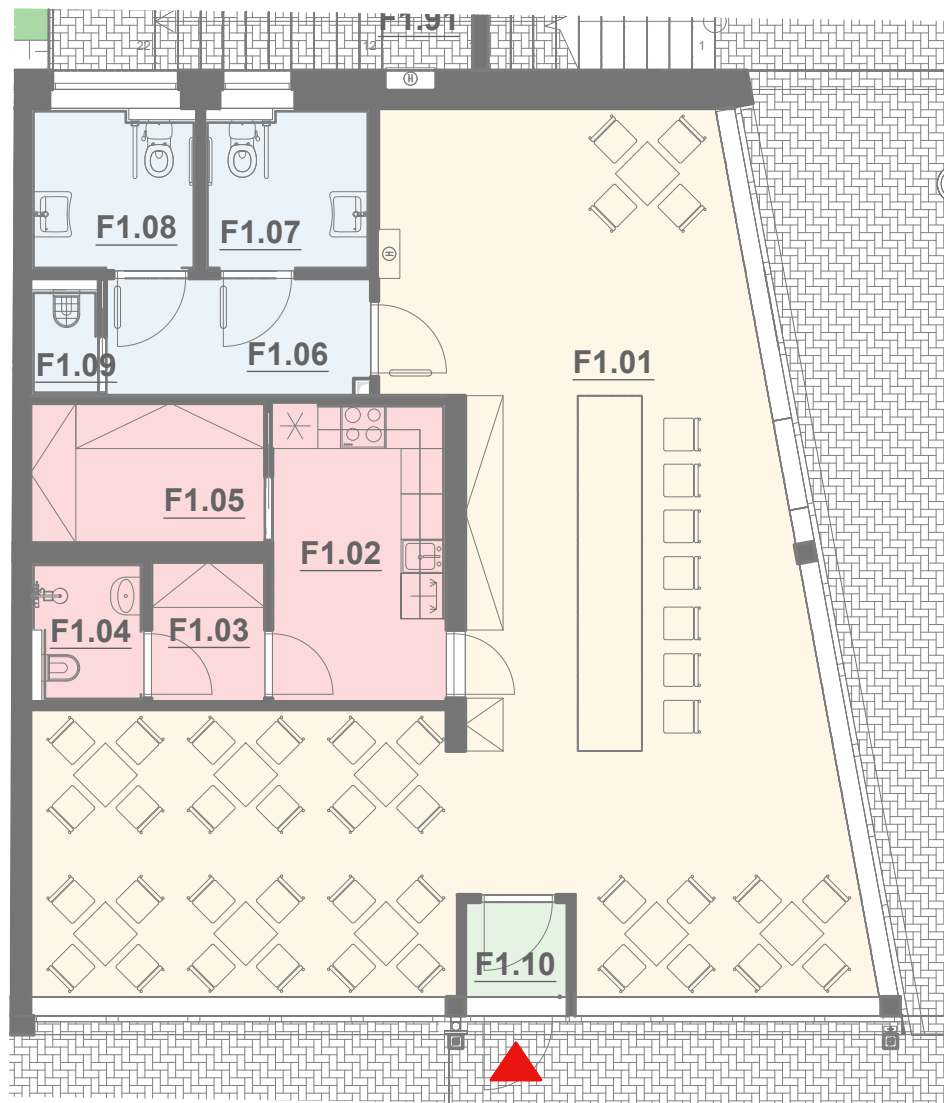


# POLYFUNKČNÍ DŮM PRIZMA

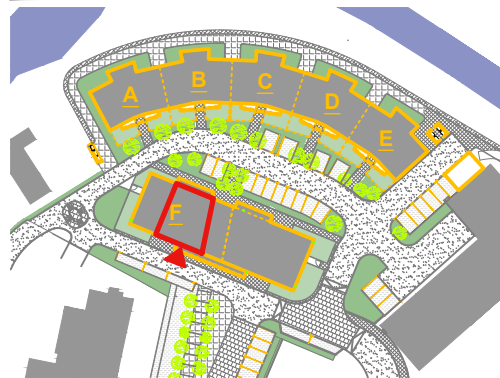
## KOMERČNÍ PROSTOR F1.1

## 1. NP

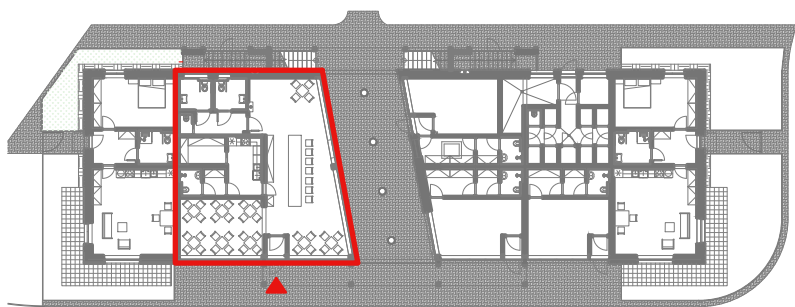
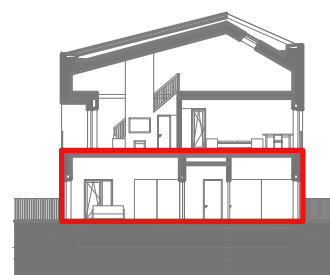


OZN.	VYUŽITÍ	PLOCHA
F1.01	KAVÁRNA	75,4 m <sup>2</sup>
F1.02	PŘÍPRAVNA	9,1 m <sup>2</sup>
F1.03	ŠATNA	2,8 m <sup>2</sup>
F1.04	WC+SPRCHA	2,6 m <sup>2</sup>
F1.05	SKLAD	5,7 m <sup>2</sup>
F1.06	CHODBA	5,3 m <sup>2</sup>
F1.07	WC ŽENY	4,6 m <sup>2</sup>
F1.08	WC MUŽI	4,6 m <sup>2</sup>
F1.09	ÚKLIDOVÁ MÍSTNOST	1,3 m <sup>2</sup>
F1.10	ZÁDVEŘÍ	1,7 m <sup>2</sup>
<b>ČISTÁ PODLAHOVÁ PLOCHA</b>		<b>113,1 m<sup>2</sup></b>
<b>CELKOVÁ PLOCHA*</b>		<b>117,0 m<sup>2</sup></b>

### SITUACE



### ŘEZ - měřítko 1:400



0 1 2 3 4 5 8

Upozornění: Půdorys představuje dispoziční řešení bytu. Zobrazený nábytek, kuchyňská linka a spotřebiče nejsou součástí dodávky. Zařízení je zobrazeno pouze pro názornost. Specifikace konstrukcí, povrchových úprav a standardního vybavení bytu jsou součástí projektové dokumentace. V bytech se šikmými stropy je užitná plocha místnosti započítána od světlé výšky 1,2 m.

\* Celková plocha bytu je v souladu se zákonem č. 235/2004 Sb. počítána včetně vnitřních příček.

## CENTRUM ZA PILOU V HORNÍ BEČVĚ

