

BYTOVÝ DŮM MEANDR

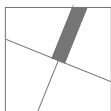
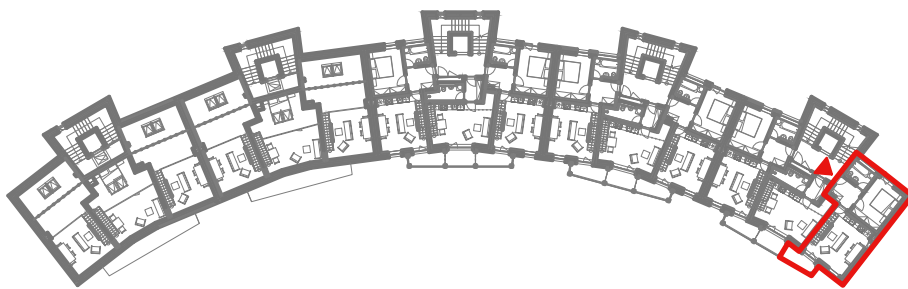
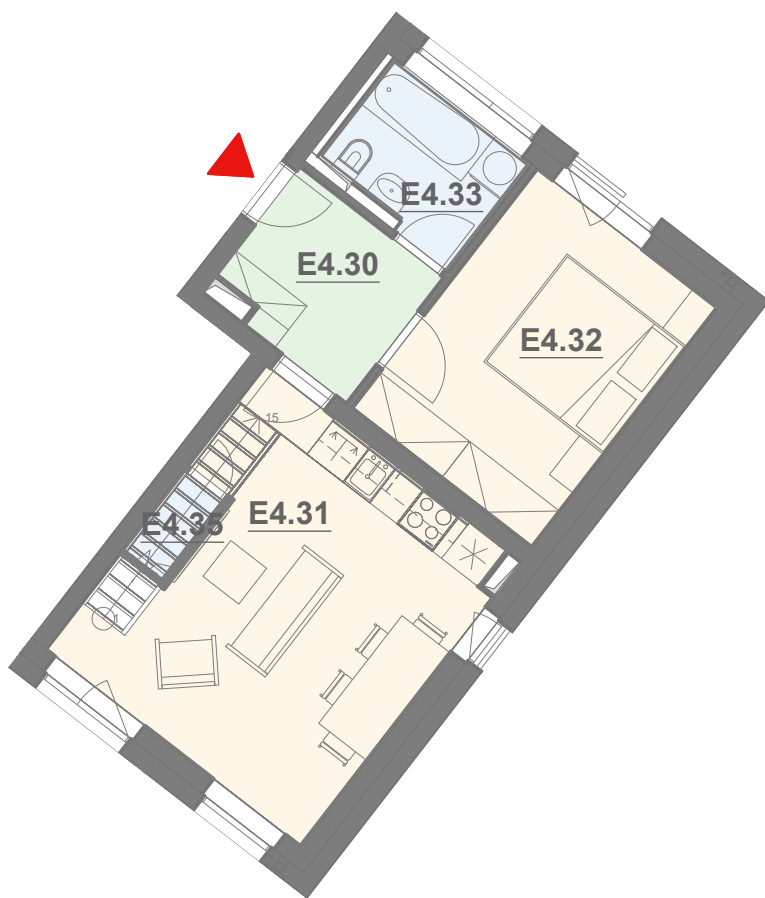
BYT E4.3

4. NP

3 + kk



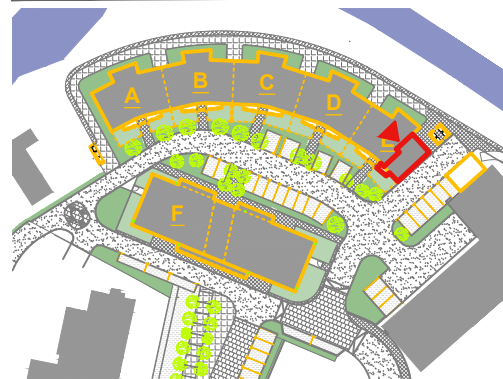
OZN.	VYUŽITÍ	PLOCHA
E4.30	ZÁDVEŘÍ	4,8 m ²
E4.31	OBÝVACÍ POKOJ + KK	18,4 m ²
E4.32	LOŽNICE	12,0 m ²
E4.33	KOUPELNA	3,9 m ²
E4.35	KOMORA	0,9 m ²
E5.36	MEZONETOVÁ LOŽNICE	25,2 m ²
ČISTÁ PODLAHOVÁ PLOCHA		65,2 m²
CELKOVÁ PLOCHA BYTU*		66,8 m²
E4.34	BALKON	3,7 m ²
E1.46	SKLEPNÍ BOX	1,9 m ²
CELKOVÁ PLOCHA		72,4 m²



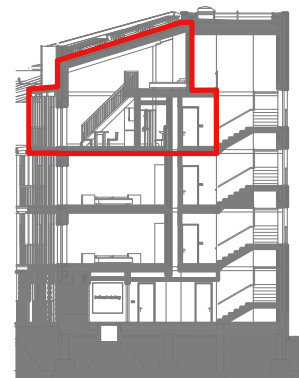
Upozornění: Půdorys představuje dispoziční řešení bytu. Zobrazený nábytek, kuchyňská linka a spotřebiče nejsou součástí dodávky. Zařízení je zobrazeno pouze pro názornost. Specifikace konstrukcí, povrchových úprav a standardního vybavení bytu jsou součástí projektové dokumentace. V bytech se šikmými stropy je užitná plocha místnosti započítána od světlé výšky 1,2 m.

* Celková plocha bytu je v souladu se zákonem č. 235/2004 Sb. počítána včetně vnitřních příček.

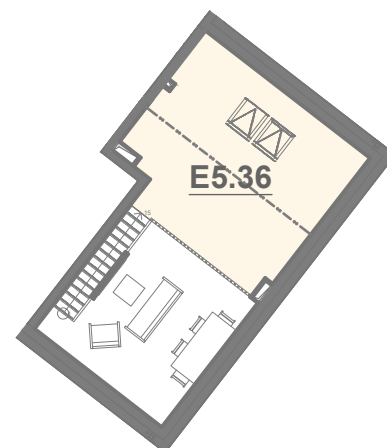
SITUACE



ŘEZ - měřítko 1:400



PŮDORYS MEZONETU - měřítko 1:400



CENTRUM ZA PILOU V HORNÍ BEČVĚ



Zhotovitel: **MANAG**

Generální projektant:



web: www.hornibecva.cz/projekt-za-pilou
e-mail: zapilou@hornibecva.cz