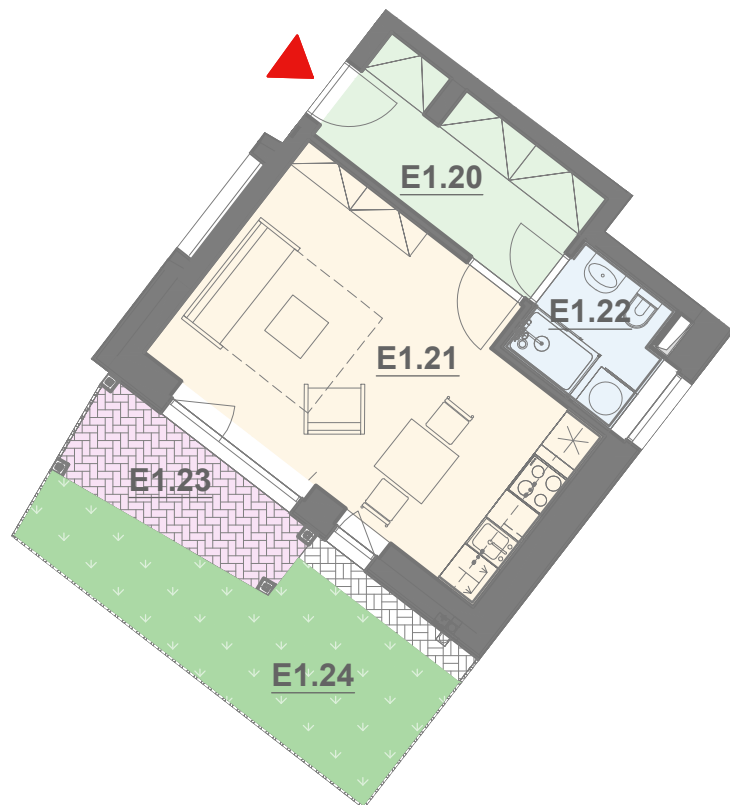


BYTOVÝ DŮM MEANDR

BYT E1.2

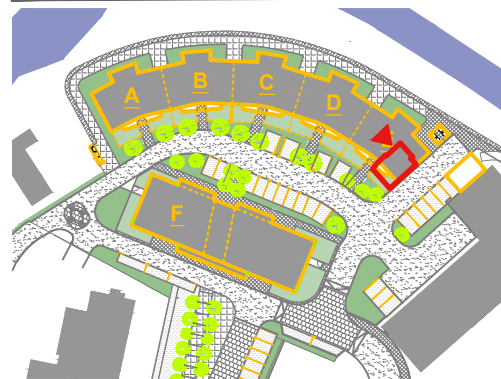
1. NP

1 + kk

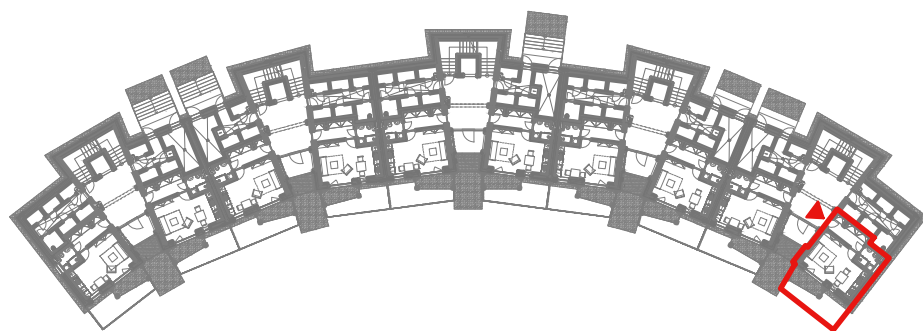
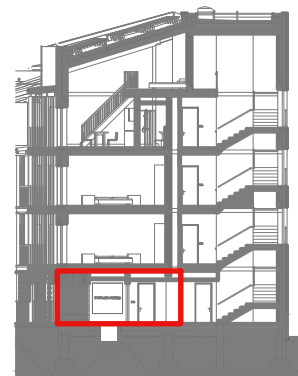


OZN.	VYUŽITÍ	PLOCHA
E1.20	ZÁDVEŘÍ	6,0 m ²
E1.21	OBYTNÁ MÍSTNOST	18,2 m ²
E1.22	KOUPELNA	3,1 m ²
ČISTÁ PODLAHOVÁ PLOCHA		27,3 m²
CELKOVÁ PLOCHA BYTU*		28,0 m²
E1.23	TERASA	4,2 m ²
E1.24	PŘEDZAHŘÁDKA	10,4 m ²
E1.42	SKLEPNÍ BOX	1,2 m ²
CELKOVÁ PLOCHA		43,9 m²

SITUACE



ŘEZ - měřítko 1:400



Upozornění: Půdorys představuje dispoziční řešení bytu. Zobrazený nábytek, kuchyňská linka a spotřebiče nejsou součástí dodávky. Zařízení je zobrazeno pouze pro názornost. Specifikace konstrukcí, povrchových úprav a standardního vybavení bytu jsou součástí projektové dokumentace. V bytech se šikmými stropy je užitná plocha místnosti započítána od světlé výšky 1,2 m.

* Celková plocha bytu je v souladu se zákonem č. 235/2004 Sb. počítána včetně vnitřních příček.

CENTRUM ZA PILOU V HORNÍ BEČVĚ

