

BYTOVÝ DŮM MEANDR

BYT E1.1

1. NP

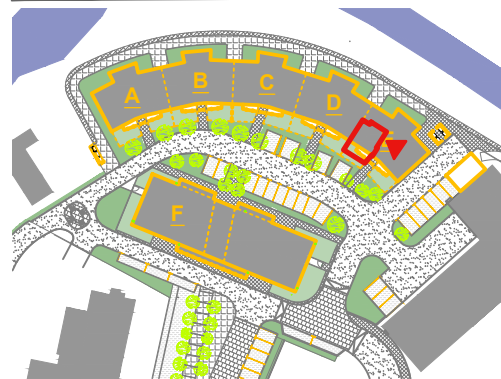
1 + kk



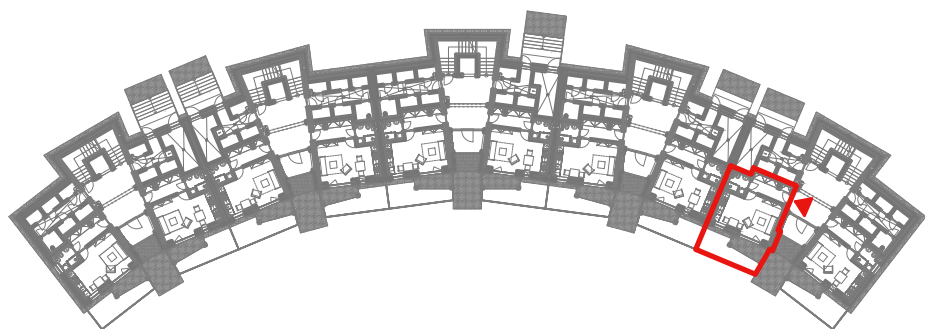
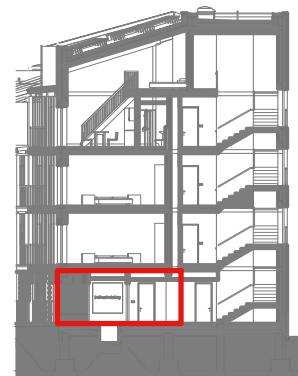
OZN.	VYUŽITÍ	PLOCHA
E1.10	ZÁDVEŘÍ	6,0 m ²
E1.11	OBYTNÁ MÍSTNOST	18,2 m ²
E1.12	KOUPELNA	3,1 m ²
ČISTÁ PODLAHOVÁ PLOCHA		27,3 m²
CELKOVÁ PLOCHA BYTU*		28,0 m²
E1.13	TERASA	4,2 m ²
E1.14	PŘEDZAHŘÁDKA	9,9 m ²
E1.41	SKLEPNÍ BOX	1,2 m ²
CELKOVÁ PLOCHA		43,3 m²



SITUACE



ŘEZ - měřítko 1:400



Upozornění: Půdorys představuje dispoziční řešení bytu. Zobrazený nábytek, kuchyňská linka a spotřebiče nejsou součástí dodávky. Zařízení je zobrazeno pouze pro názornost. Specifikace konstrukcí, povrchových úprav a standardního vybavení bytu jsou součástí projektové dokumentace. V bytech se šikmými stropy je užitná plocha místnosti započítána od světlé výšky 1,2 m.

* Celková plocha bytu je v souladu se zákonem č. 235/2004 Sb. počítána včetně vnitřních příček.

CENTRUM ZA PILOU V HORNÍ BEČVĚ

