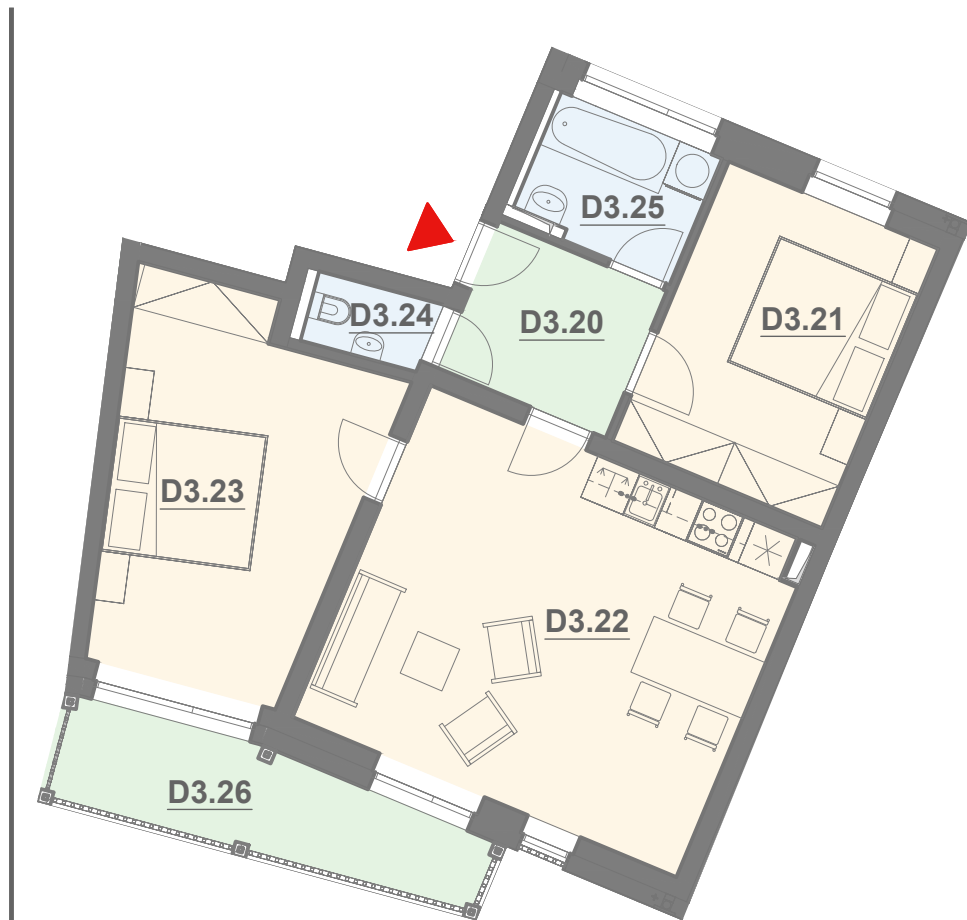


BYTOVÝ DŮM MEANDR

BYT D3.2

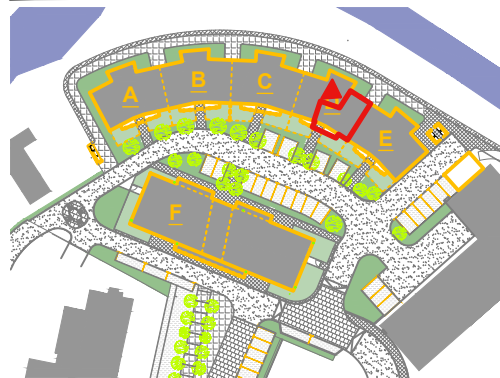
3. NP

3 + kk

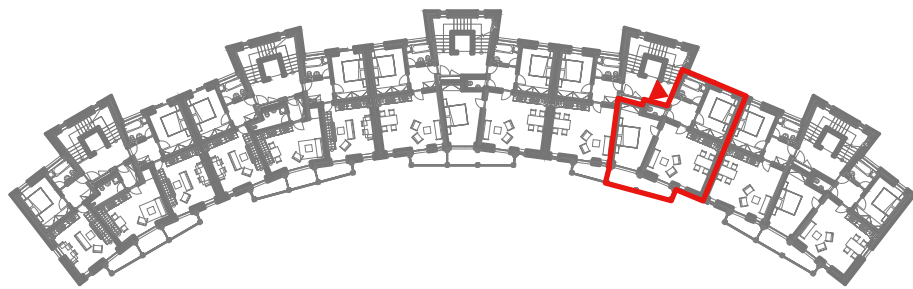
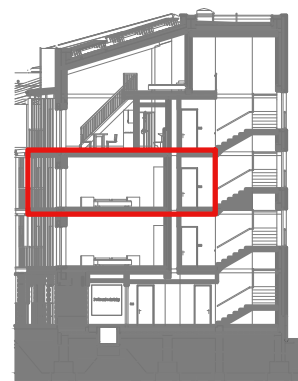


OZN.	VYUŽITÍ	PLOCHA
D3.20	ZÁDVEŘÍ	5,0 m ²
D3.21	LOŽNICE	12,0 m ²
D3.22	OBÝVACÍ POKOJ + KK	26,0 m ²
D3.23	LOŽNICE	16,1 m ²
D3.24	WC	1,6 m ²
C3.25	KOUPELNA	4,0 m ²
ČISTÁ PODLAHOVÁ PLOCHA		64,7 m²
CELKOVÁ PLOCHA BYTU*		65,9 m²
D3.26	BALKON	7,3 m ²
D1.42	SKLEPNÍ BOX	1,9 m ²
CELKOVÁ PLOCHA		75,1 m²

SITUACE



ŘEZ - měřítko 1:400



Upozornění: Půdorys představuje dispoziční řešení bytu. Zobrazený nábytek, kuchyňská linka a spotřebiče nejsou součástí dodávky. Zařízení je zobrazeno pouze pro názornost. Specifikace konstrukcí, povrchových úprav a standardního vybavení bytu jsou součástí projektové dokumentace. V bytech se šikmými stropy je užitná plocha místnosti započítána od světlé výšky 1,2 m.

* Celková plocha bytu je v souladu se zákonem č. 235/2004 Sb. počítána včetně vnitřních příček.

CENTRUM ZA PILOU V HORNÍ BEČVĚ

