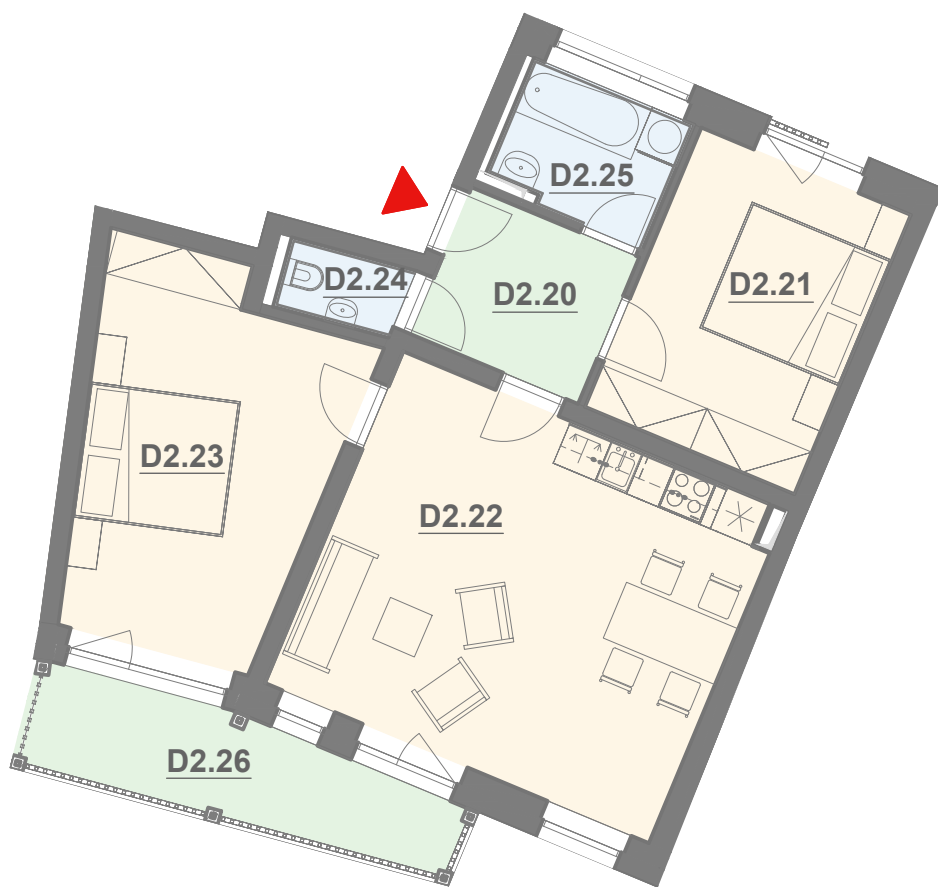


# BYTOVÝ DŮM MEANDR

## BYT D2.2

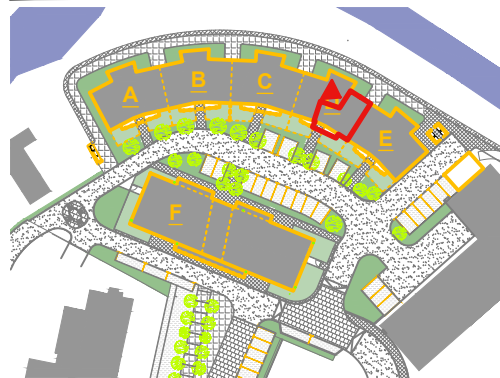
## 2. NP

## 3 + kk

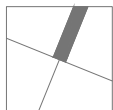
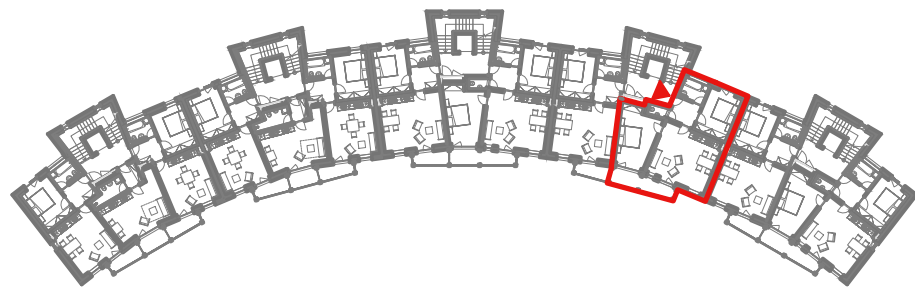
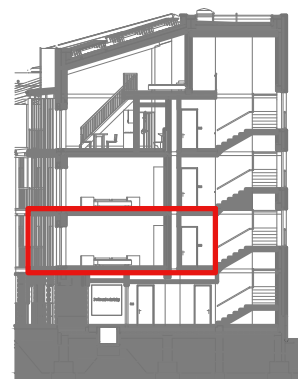


OZN.	VYUŽITÍ	PLOCHA
D2.20	ZÁDVEŘÍ	5,0 m <sup>2</sup>
D2.21	LOŽNICE	12,0 m <sup>2</sup>
D2.22	OBÝVACÍ POKOJ + KK	26,0 m <sup>2</sup>
D2.23	LOŽNICE	16,1 m <sup>2</sup>
D2.24	WC	1,6 m <sup>2</sup>
D2.25	KOUPELNA	4,0 m <sup>2</sup>
<b>ČISTÁ PODLAHOVÁ PLOCHA</b>		<b>64,7 m<sup>2</sup></b>
<b>CELKOVÁ PLOCHA BYTU*</b>		<b>65,9 m<sup>2</sup></b>
D2.26	BALKON	7,3 m <sup>2</sup>
D1.41	SKLEPNÍ BOX	1,9 m <sup>2</sup>
<b>CELKOVÁ PLOCHA</b>		<b>75,1 m<sup>2</sup></b>

### SITUACE



### ŘEZ - měřítko 1:400



Upozornění: Půdorys představuje dispoziční řešení bytu. Zobrazený nábytek, kuchyňská linka a spotřebiče nejsou součástí dodávky. Zařízení je zobrazeno pouze pro názornost. Specifikace konstrukcí, povrchových úprav a standardního vybavení bytu jsou součástí projektové dokumentace. V bytech se šikmými stropy je užitná plocha místnosti započítána od světlé výšky 1,2 m.

\* Celková plocha bytu je v souladu se zákonem č. 235/2004 Sb. počítána včetně vnitřních příček.

## CENTRUM ZA PILOU V HORNÍ BEČVĚ

