

BYTOVÝ DŮM MEANDR

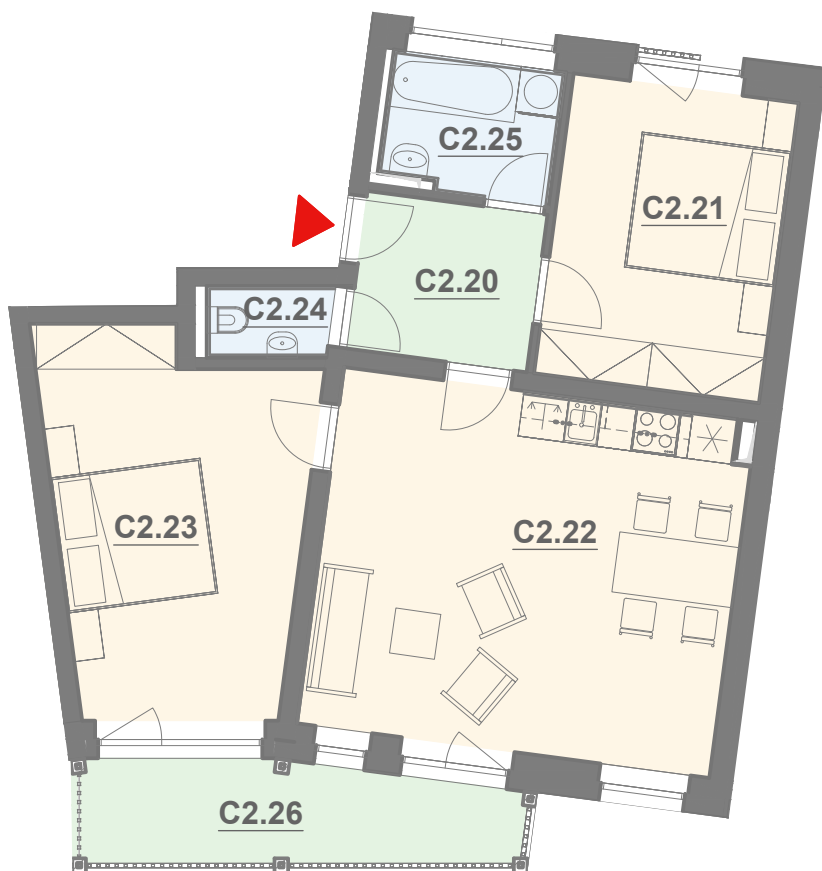
BYT C2.2

2. NP

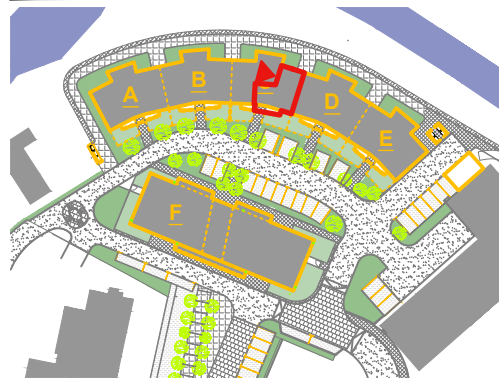
3 + kk



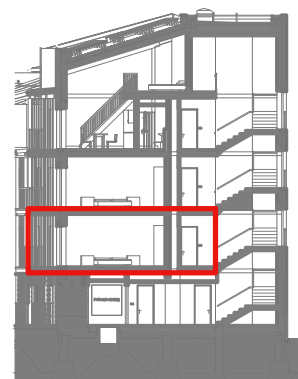
OZN.	VYUŽITÍ	PLOCHA
C2.20	ZÁDVEŘÍ	5,0 m ²
C2.21	LOŽNICE	12,0 m ²
C2.22	OBÝVACÍ POKOJ + KK	26,0 m ²
C2.23	LOŽNICE	16,1 m ²
C2.24	WC	1,6 m ²
C2.25	KOUPELNA	4,0 m ²
ČISTÁ PODLAHOVÁ PLOCHA		64,7 m²
CELKOVÁ PLOCHA BYTU*		65,9 m²
C2.26	BALKON	7,3 m ²
C1.41	SKLEPNÍ BOX	1,9 m ²
CELKOVÁ PLOCHA		75,1 m²



SITUACE



ŘEZ - měřítko 1:400



Upozornění: Půdorys představuje dispoziční řešení bytu. Zobrazený nábytek, kuchyňská linka a spotřebiče nejsou součástí dodávky. Zařízení je zobrazeno pouze pro názornost. Specifikace konstrukcí, povrchových úprav a standardního vybavení bytu jsou součástí projektové dokumentace. V bytech se šikmými stropy je užitná plocha místnosti započítána od světlé výšky 1,2 m.

* Celková plocha bytu je v souladu se zákonem č. 235/2004 Sb. počítána včetně vnitřních příček.

CENTRUM ZA PILOU V HORNÍ BEČVĚ

