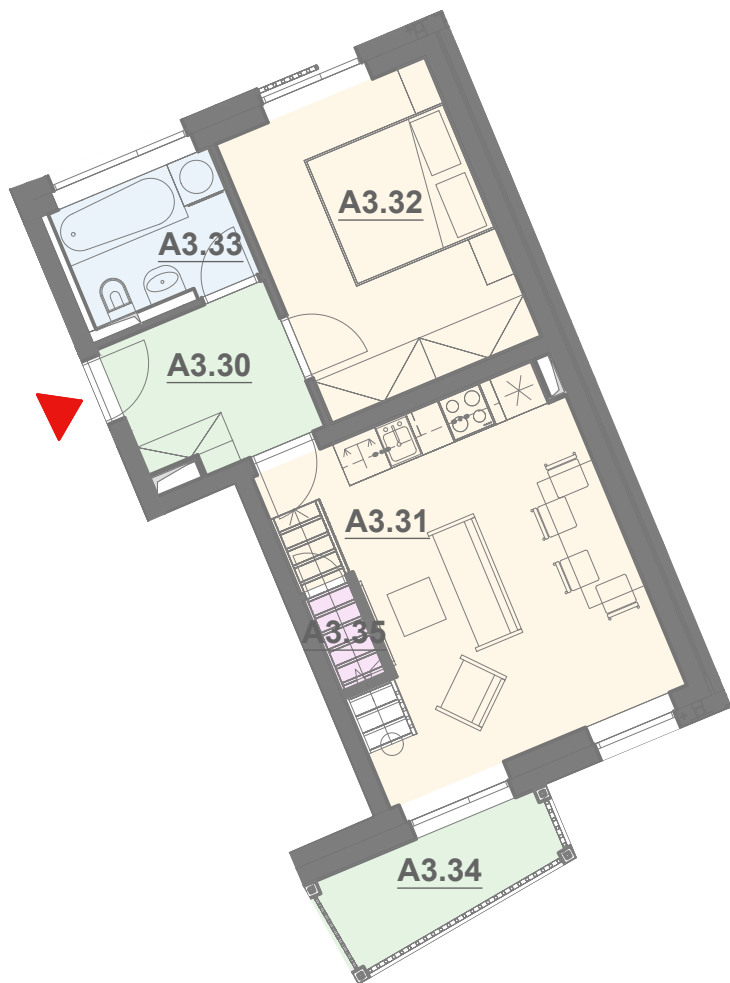


# BYTOVÝ DŮM MEANDR

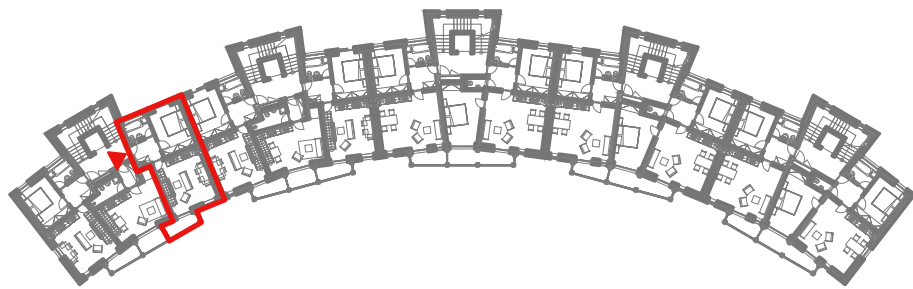
## BYT A3.3

## 3. NP

## 3 + kk



OZN.	VYUŽITÍ	PLOCHA
A3.30	ZÁDVEŘÍ	4,8 m <sup>2</sup>
A3.31	OBÝVACÍ POKOJ + KK	18,4 m <sup>2</sup>
A3.32	LOŽNICE	12,0 m <sup>2</sup>
A3.33	KOUPELNA	3,9 m <sup>2</sup>
A3.35	KOMORA	0,9 m <sup>2</sup>
A4.36	MEZONETOVÁ LOŽNICE	25,2 m <sup>2</sup>
<b>ČISTÁ PODLAHOVÁ PLOCHA</b>		<b>65,2 m<sup>2</sup></b>
<b>CELKOVÁ PLOCHA BYTU*</b>		<b>66,8 m<sup>2</sup></b>
A3.34	BALKON	3,7 m <sup>2</sup>
A1.43	SKLEPNÍ BOX	1,9 m <sup>2</sup>
<b>CELKOVÁ PLOCHA</b>		<b>72,3 m<sup>2</sup></b>



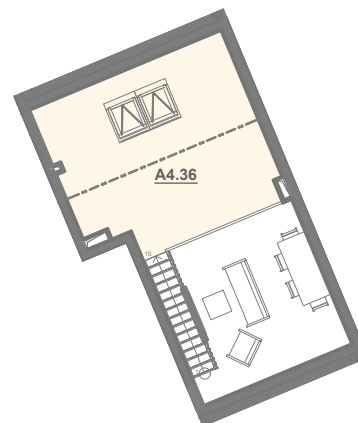
### SITUACE



### ŘEZ - měřítko 1:400



### PŮDORYS MEZONETU - měřítko 1:400



Upozornění: Půdorys představuje dispoziční řešení bytu. Zobrazený nábytek, kuchyňská linka a spotřebiče nejsou součástí dodávky. Zařízení je zobrazeno pouze pro názornost. Specifikace konstrukcí, povrchových úprav a standardního vybavení bytu jsou součástí projektové dokumentace. V bytech se šikmými stropy je užitná plocha místnosti započítána od světlé výšky 1,2 m.

\* Celková plocha bytu je v souladu se zákonem č. 235/2004 Sb. počítána včetně vnitřních příček.

## CENTRUM ZA PILOU V HORNÍ BEČVĚ



Zhotovitel: **MANAG**

Generální projektant:



web: [www.homibecva.cz/projekt-za-pilou](http://www.homibecva.cz/projekt-za-pilou)

e-mail: [zapilou@homibecva.cz](mailto:zapilou@homibecva.cz)