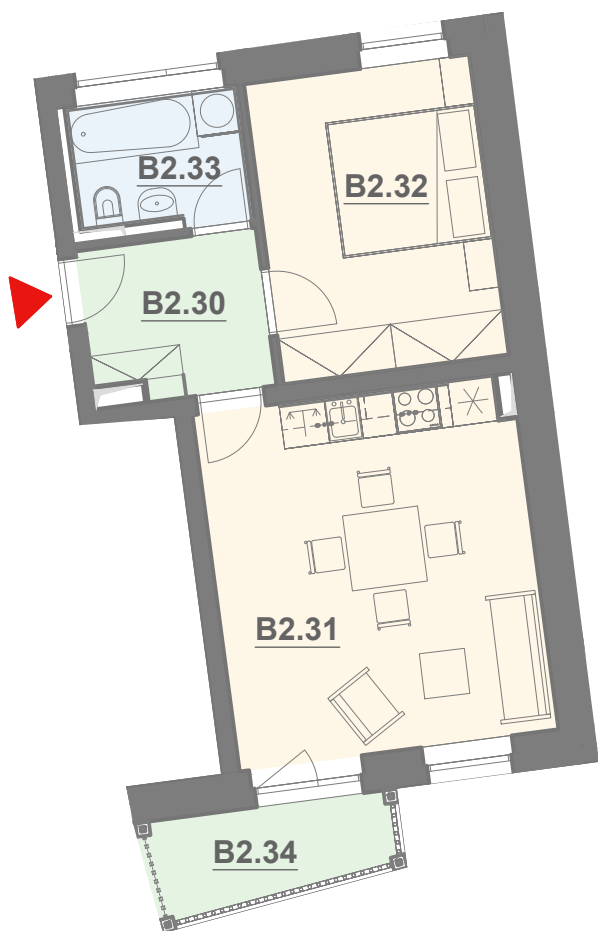


BYTOVÝ DŮM MEANDR

BYT B2.3

2. NP

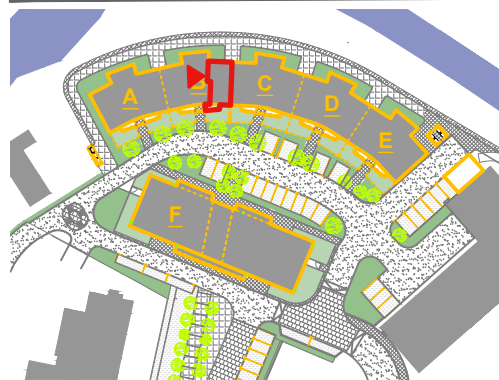
2 + kk



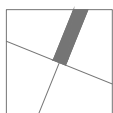
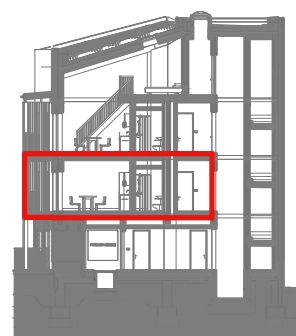
OZN.	VYUŽITÍ	PLOCHA
B2.30	ZÁDVEŘÍ	4,8 m ²
B2.31	OBÝVACÍ POKOJ + KK	20,0 m ²
B2.32	LOŽNICE	12,0 m ²
B2.33	KOUPELNA	3,9 m ²
ČISTÁ PODLAHOVÁ PLOCHA		40,7 m²
CELKOVÁ PLOCHA BYTU*		41,6 m²
B2.34	BALKON	3,7 m ²
B1.43	SKLEPNÍ BOX	1,8 m ²
CELKOVÁ PLOCHA		47,0 m²



SITUACE



ŘEZ - měřítko 1:400



Upozornění: Půdorys představuje dispoziční řešení bytu. Zobrazený nábytek, kuchyňská linka a spotřebiče nejsou součástí dodávky. Zařízení je zobrazeno pouze pro názornost. Specifikace konstrukcí, povrchových úprav a standardního vybavení bytu jsou součástí projektové dokumentace. V bytech se šikmými stropy je užitná plocha místnosti započítána od světlé výšky 1,2 m.

* Celková plocha bytu je v souladu se zákonem č. 235/2004 Sb. počítána včetně vnitřních příček.

CENTRUM ZA PILOU V HORNÍ BEČVĚ

