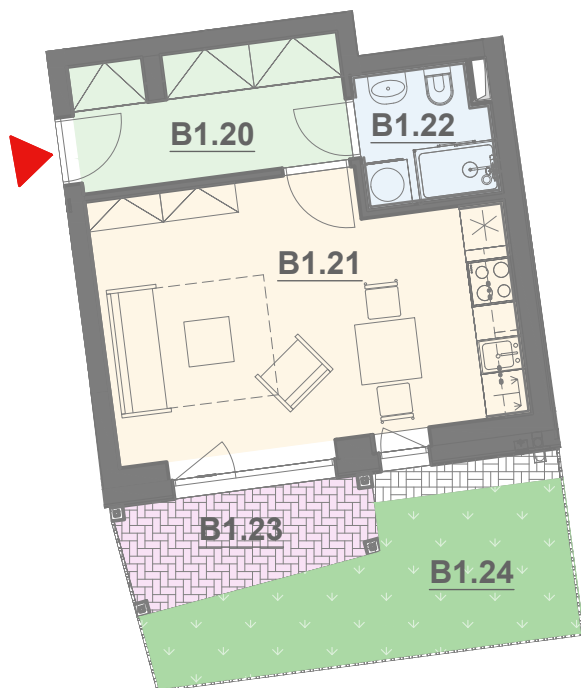


# BYTOVÝ DŮM MEANDR

## BYT B1.2

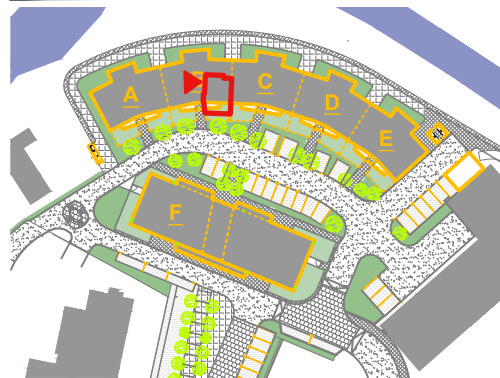
## 1. NP

## 1 + kk

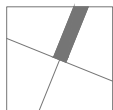
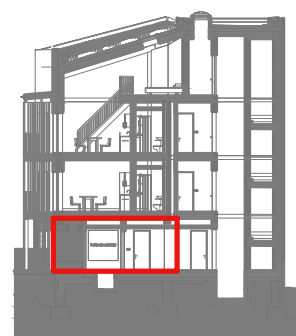


OZN.	VYUŽITÍ	PLOCHA
B1.20	ZÁDVEŘÍ	6,0 m <sup>2</sup>
B1.21	OBYTNÁ MÍSTNOST	18,2 m <sup>2</sup>
B1.22	KOUPELNA	3,1 m <sup>2</sup>
<b>ČISTÁ PODLAHOVÁ PLOCHA</b>		<b>27,3 m<sup>2</sup></b>
<b>CELKOVÁ PLOCHA BYTU*</b>		<b>28,0 m<sup>2</sup></b>
B1.23	TERASA	4,2 m <sup>2</sup>
B1.24	PŘEDZAHŘÁDKA	9,9 m <sup>2</sup>
B1.41	SKLEPNÍ BOX	1,9 m <sup>2</sup>
<b>CELKOVÁ PLOCHA</b>		<b>44,0 m<sup>2</sup></b>

### SITUACE



### ŘEZ - měřítko 1:400



Upozornění: Půdorys představuje dispoziční řešení bytu. Zobrazený nábytek, kuchyňská linka a spotřebiče nejsou součástí dodávky. Zařízení je zobrazeno pouze pro názornost. Specifikace konstrukcí, povrchových úprav a standardního vybavení bytu jsou součástí projektové dokumentace. V bytech se šikmými stropy je užitná plocha místnosti započítána od světlé výšky 1,2 m.

\* Celková plocha bytu je v souladu se zákonem č. 235/2004 Sb. počítána včetně vnitřních příček.

## CENTRUM ZA PILOU V HORNÍ BEČVĚ

