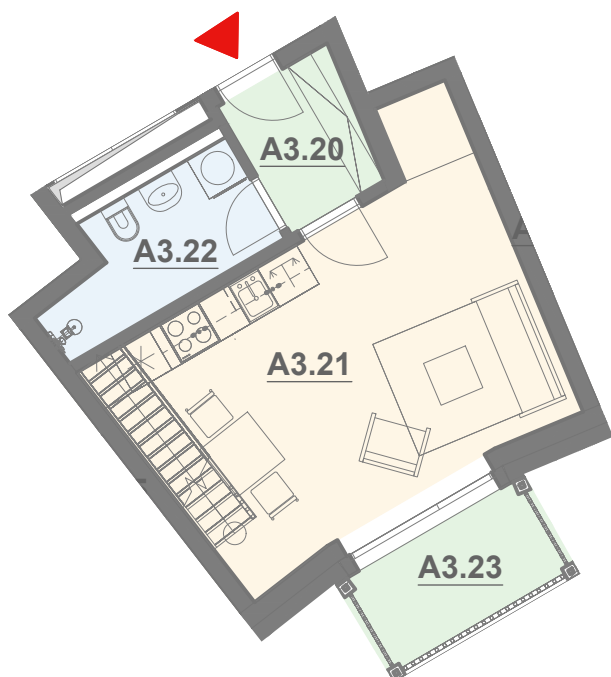


# BYTOVÝ DŮM MEANDR

## BYT A3.2

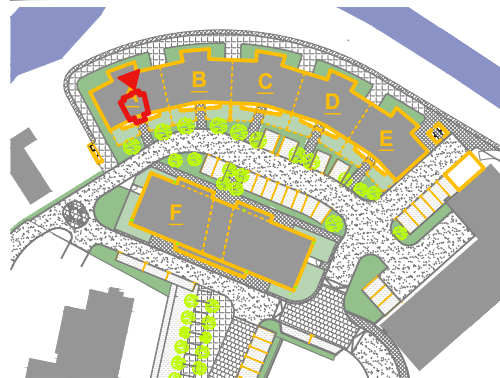
## 3. NP

## 2 + kk



OZN.	VYUŽITÍ	PLOCHA
A3.20	ZÁDVEŘÍ	3,0 m <sup>2</sup>
A3.21	OBÝVACÍ POKOJ + KK	21,4 m <sup>2</sup>
A3.22	KOUPELNA	4,4 m <sup>2</sup>
A4.24	MEZONETOVÁ LOŽNICE	15,4 m
<b>ČISTÁ PODLAHOVÁ PLOCHA</b>		<b>44,2 m<sup>2</sup></b>
<b>CELKOVÁ PLOCHA BYTU*</b>		<b>45,7 m<sup>2</sup></b>
A3.23	BALKON	3,6 m <sup>2</sup>
A1.36	SKLEPNÍ BOX	1,9 m <sup>2</sup>
<b>CELKOVÁ PLOCHA</b>		<b>51,2 m<sup>2</sup></b>

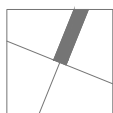
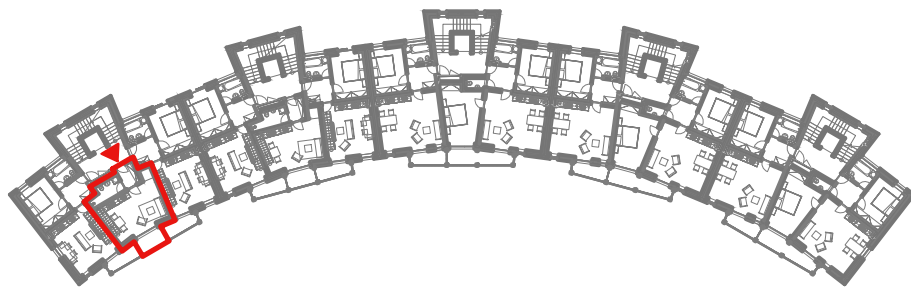
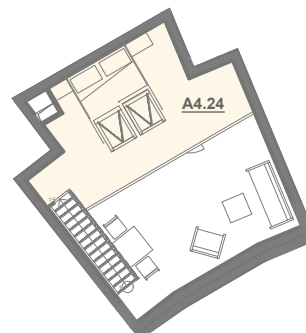
### SITUACE



### ŘEZ - měřítko 1:400



### PŮDORYS MEZONETU - měřítko 1:400



Upozornění: Půdorys představuje dispoziční řešení bytu. Zobrazený nábytek, kuchyňská linka a spotřebiče nejsou součástí dodávky. Zařízení je zobrazeno pouze pro názornost. Specifikace konstrukcí, povrchových úprav a standardního vybavení bytu jsou součástí projektové dokumentace. V bytech se šikmými stropy je užitná plocha místnosti započítána od světlé výšky 1,2 m.

\* Celková plocha bytu je v souladu se zákonem č. 235/2004 Sb. počítána včetně vnitřních příček.

## CENTRUM ZA PILOU V HORNÍ BEČVĚ



Zhotovitel: **MANAG**

Generální projektant:



web: [www.homibecva.cz/projekt-za-pilou](http://www.homibecva.cz/projekt-za-pilou)  
e-mail: [zapilou@homibecva.cz](mailto:zapilou@homibecva.cz)